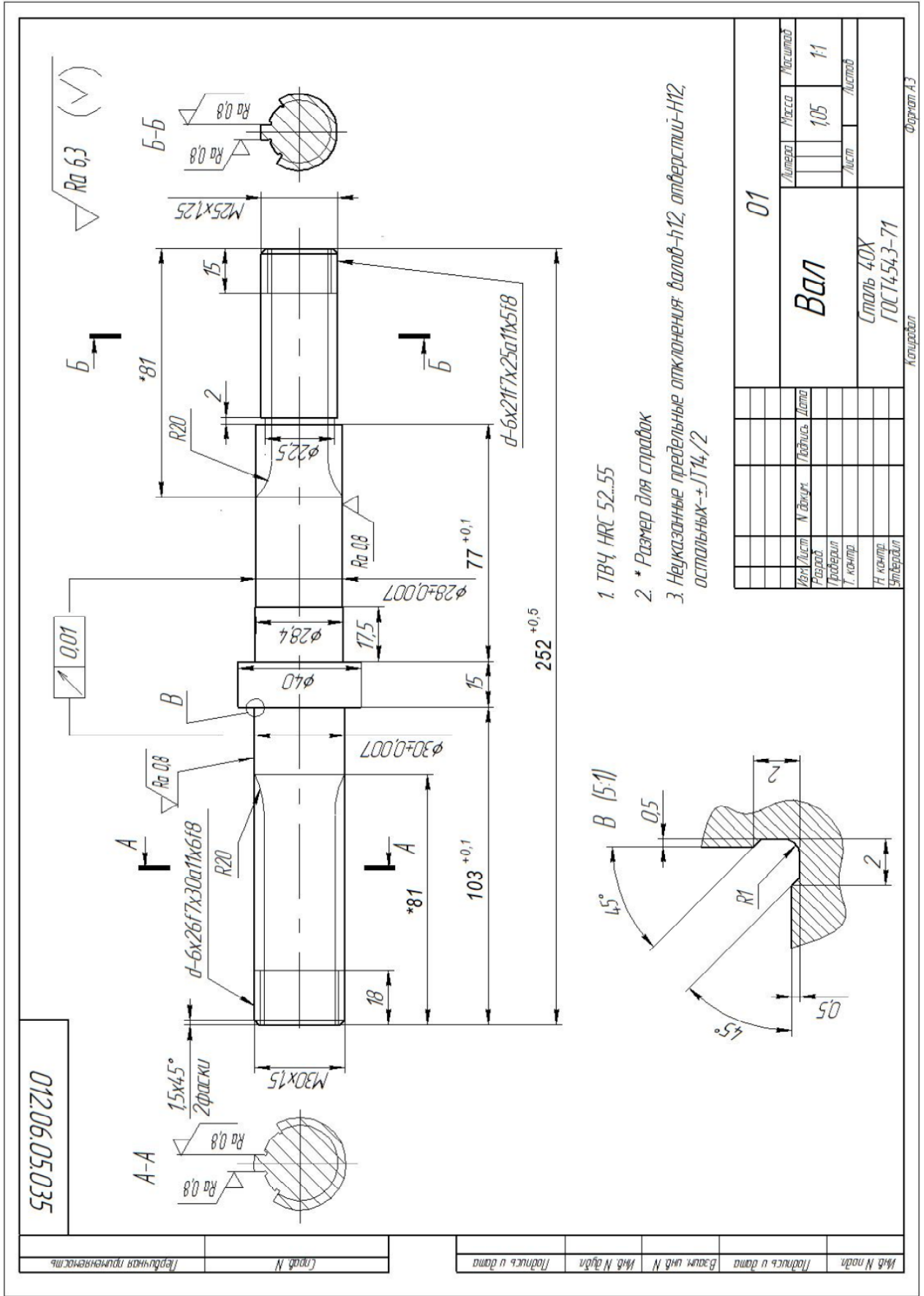
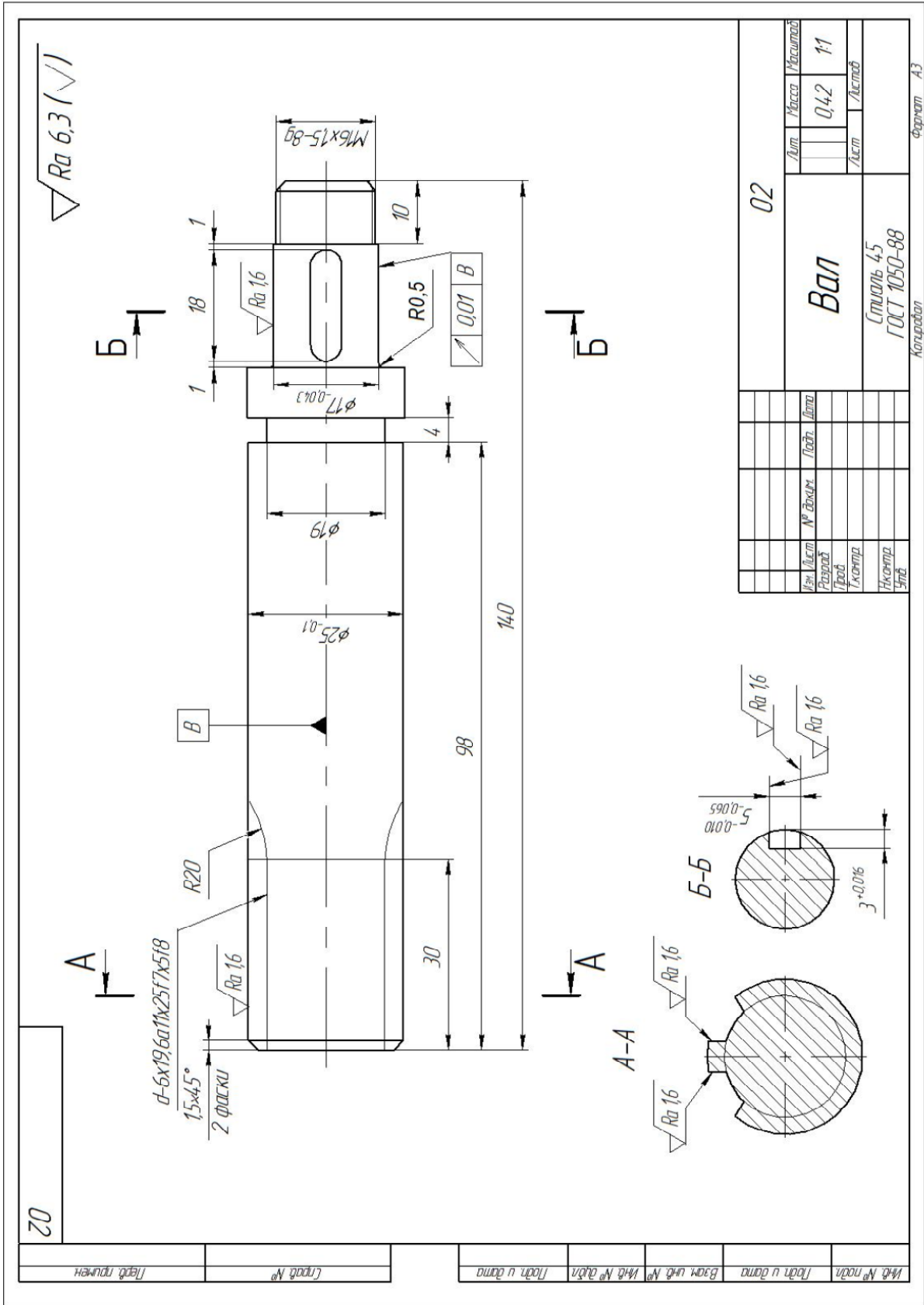
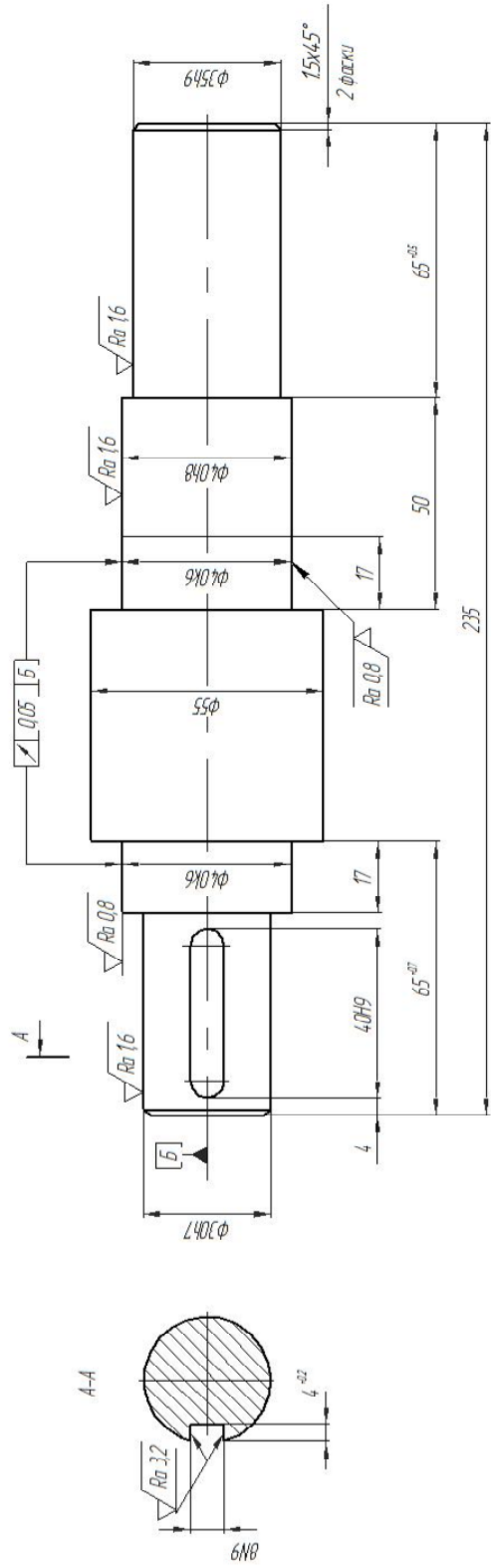


Приложение





$\nabla Ra 6,3 (\sqrt{1})$



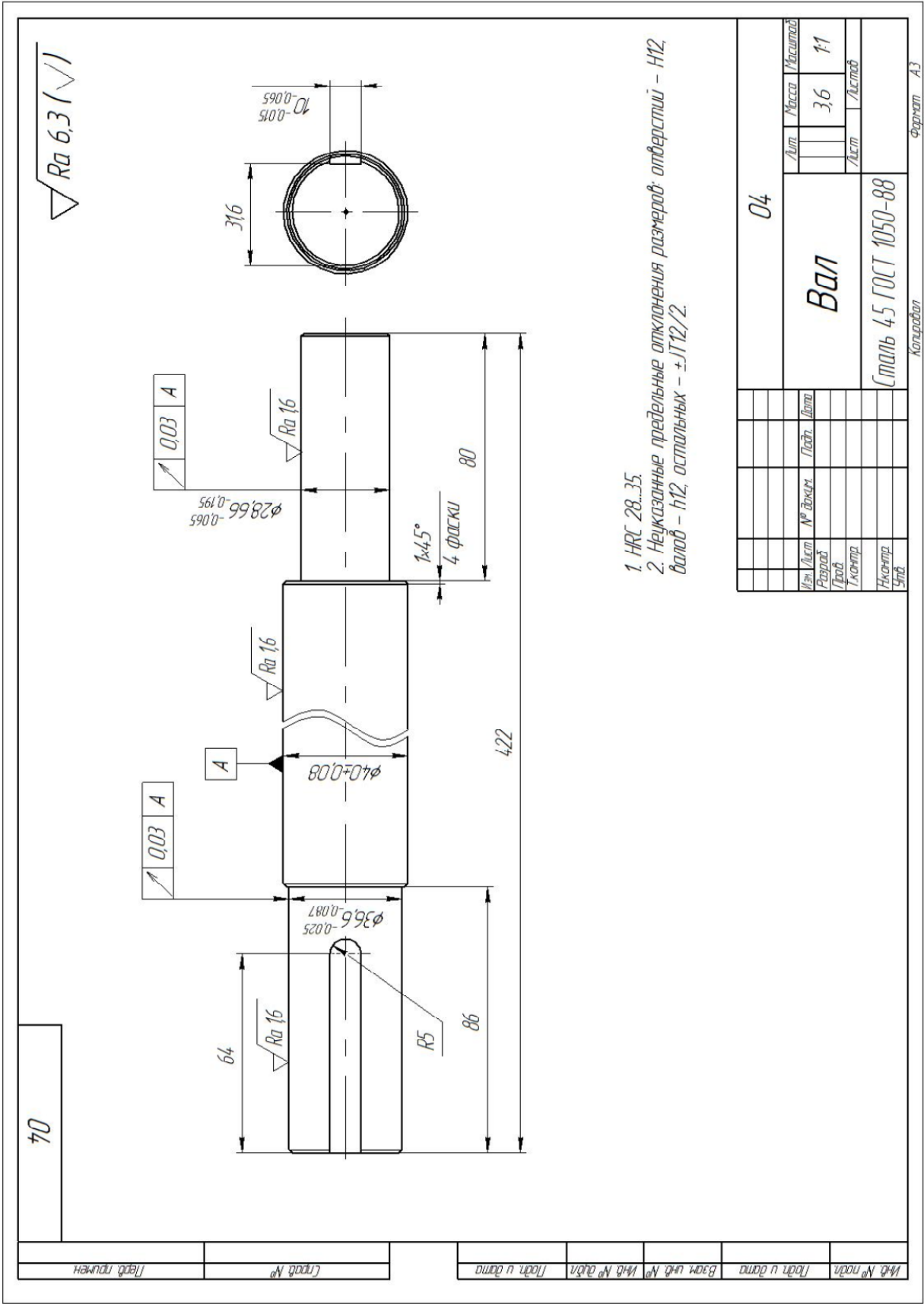
1. HRC 28..35
2. Неуказанные предельные отклонения размеров: валов - h12, отверстий - H12, остальных - ±IT4/2.

03

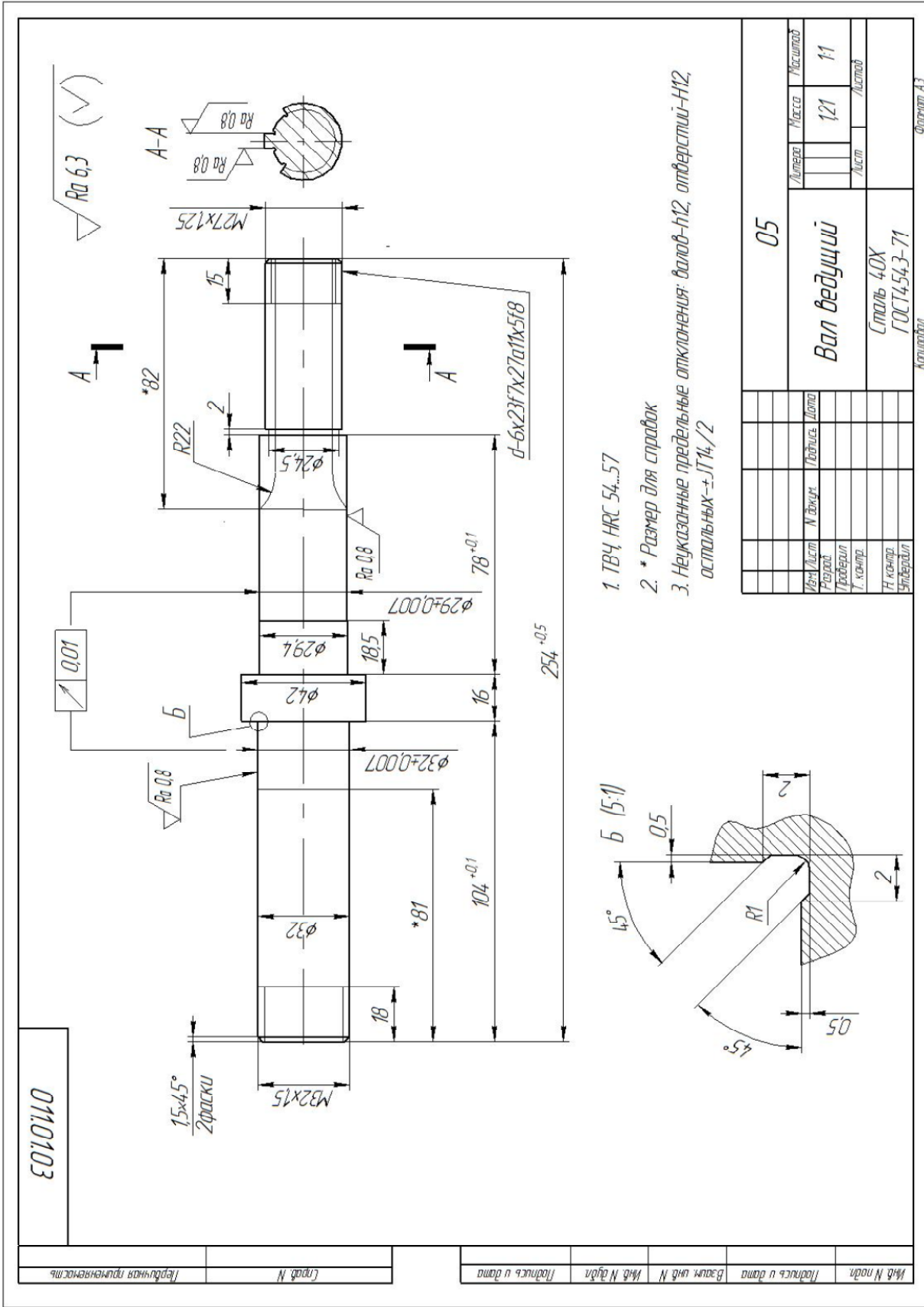
Изд. № попра.	Подп. и дата	Взам. инд. №	Инд. № д/вз.	Инд. № д/вз.	Подп. и дата	Спроект. №	Лист. промен
---------------	--------------	--------------	--------------	--------------	--------------	------------	--------------

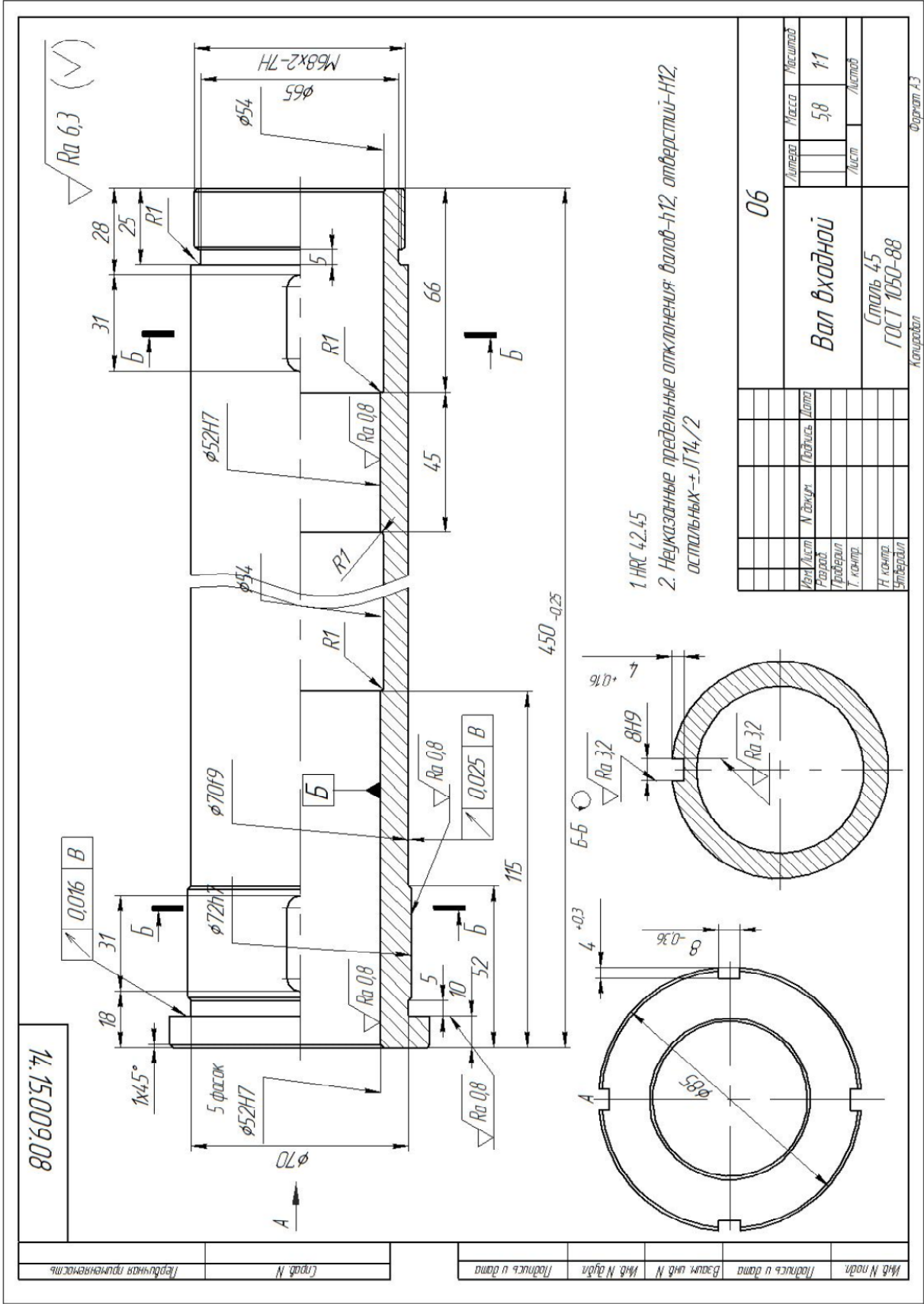
Изд. № попра.		Подп. и дата		Взам. инд. №		Инд. № д/вз.		Инд. № д/вз.		Подп. и дата	
03		03		203		11		Лист		Листов	
Вал											
Сталь 45 ГОСТ 1050-88											

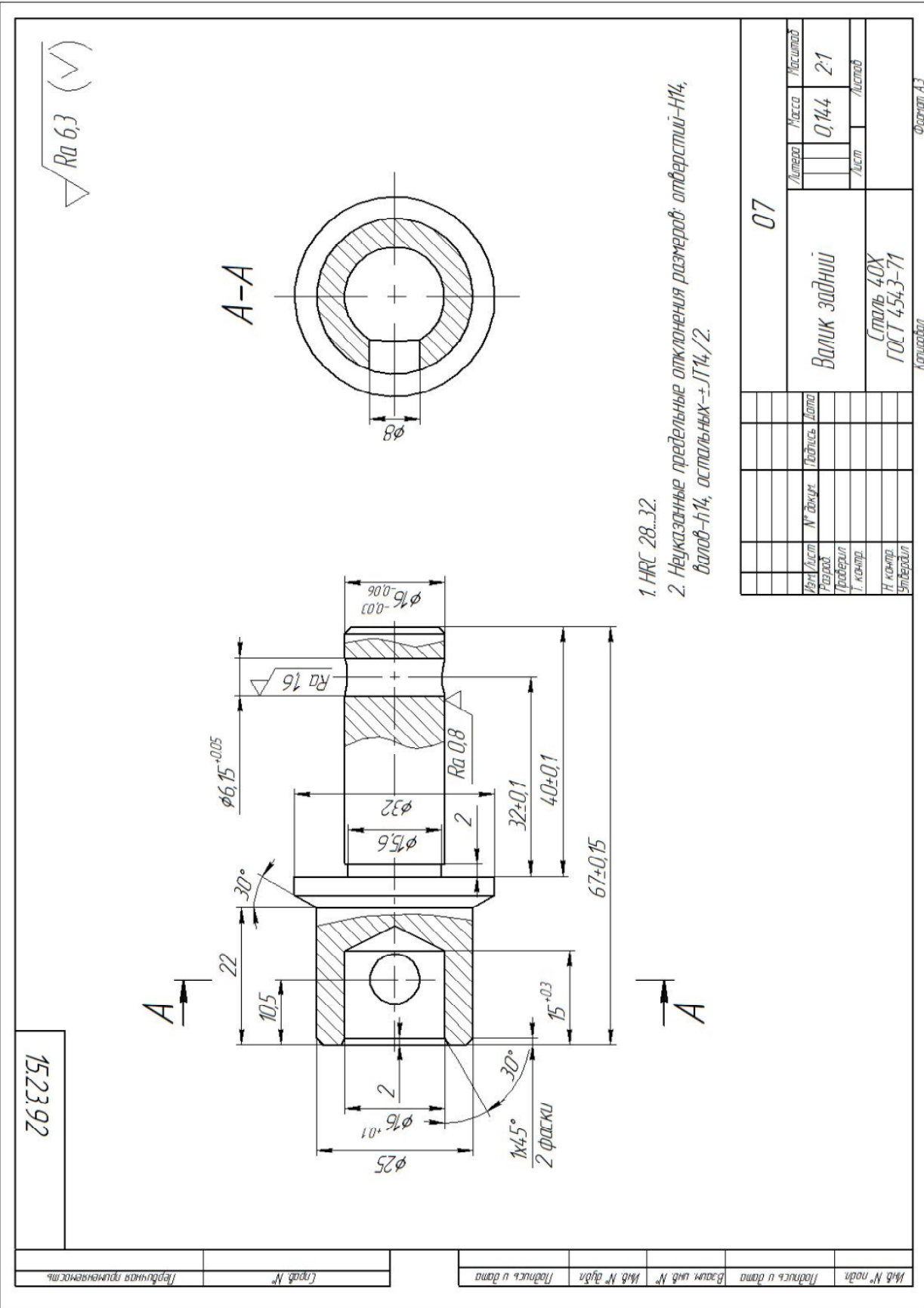
Копировал Формат А3









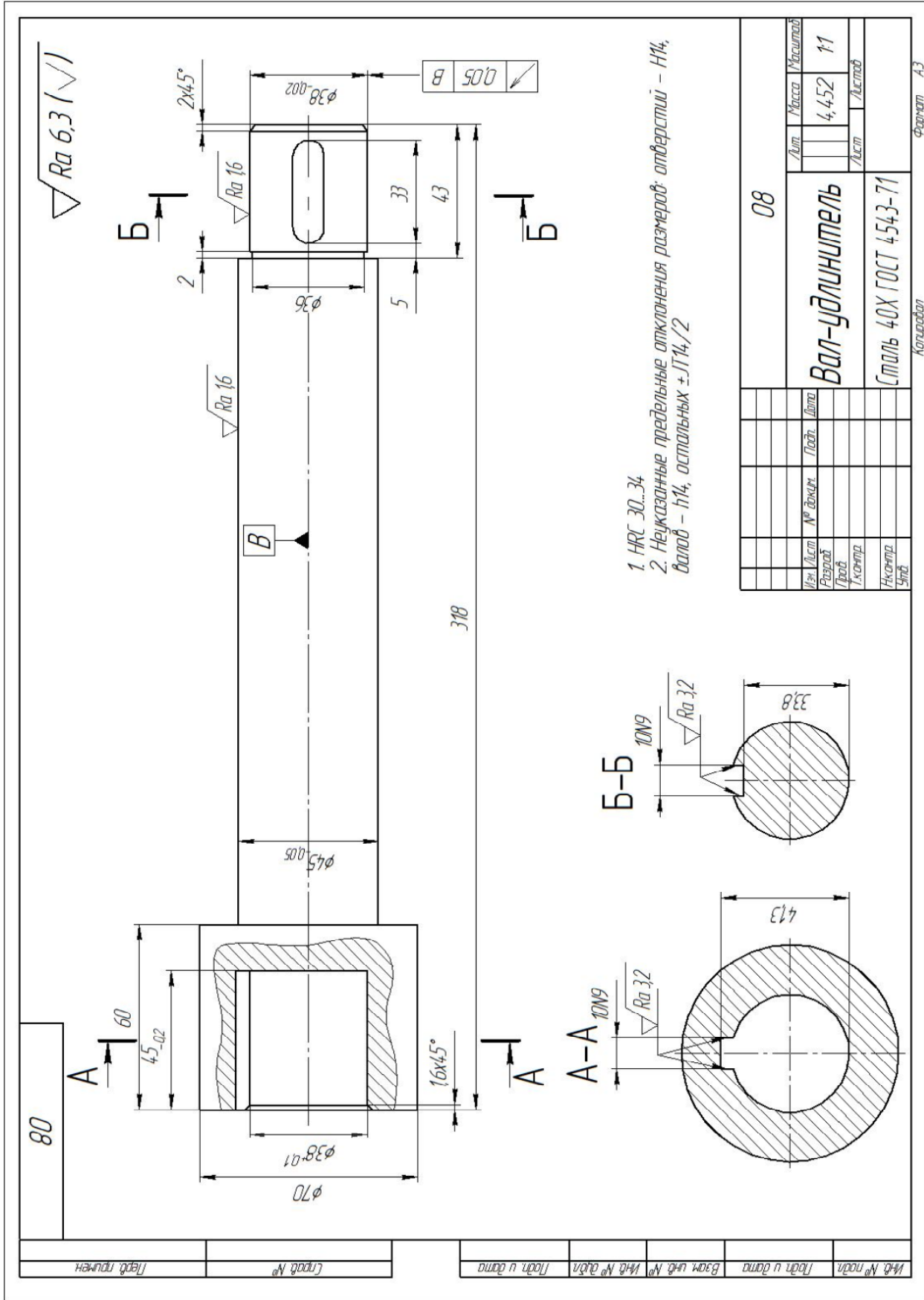


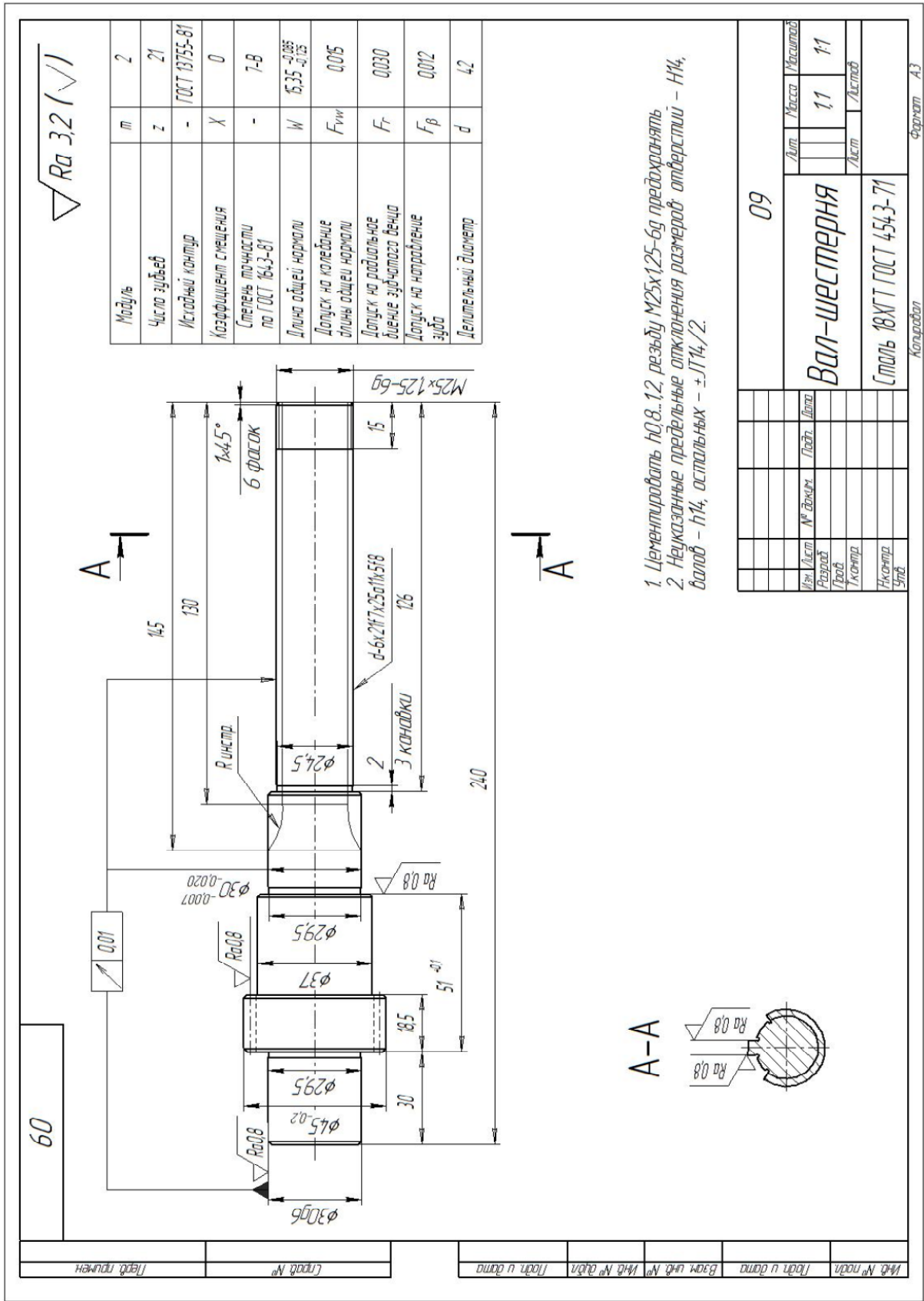
1. HRC 28...32.
2. Неуказанные предельные отклонения размеров отверстий-H14, валов-h14, остальных -IT14/2.

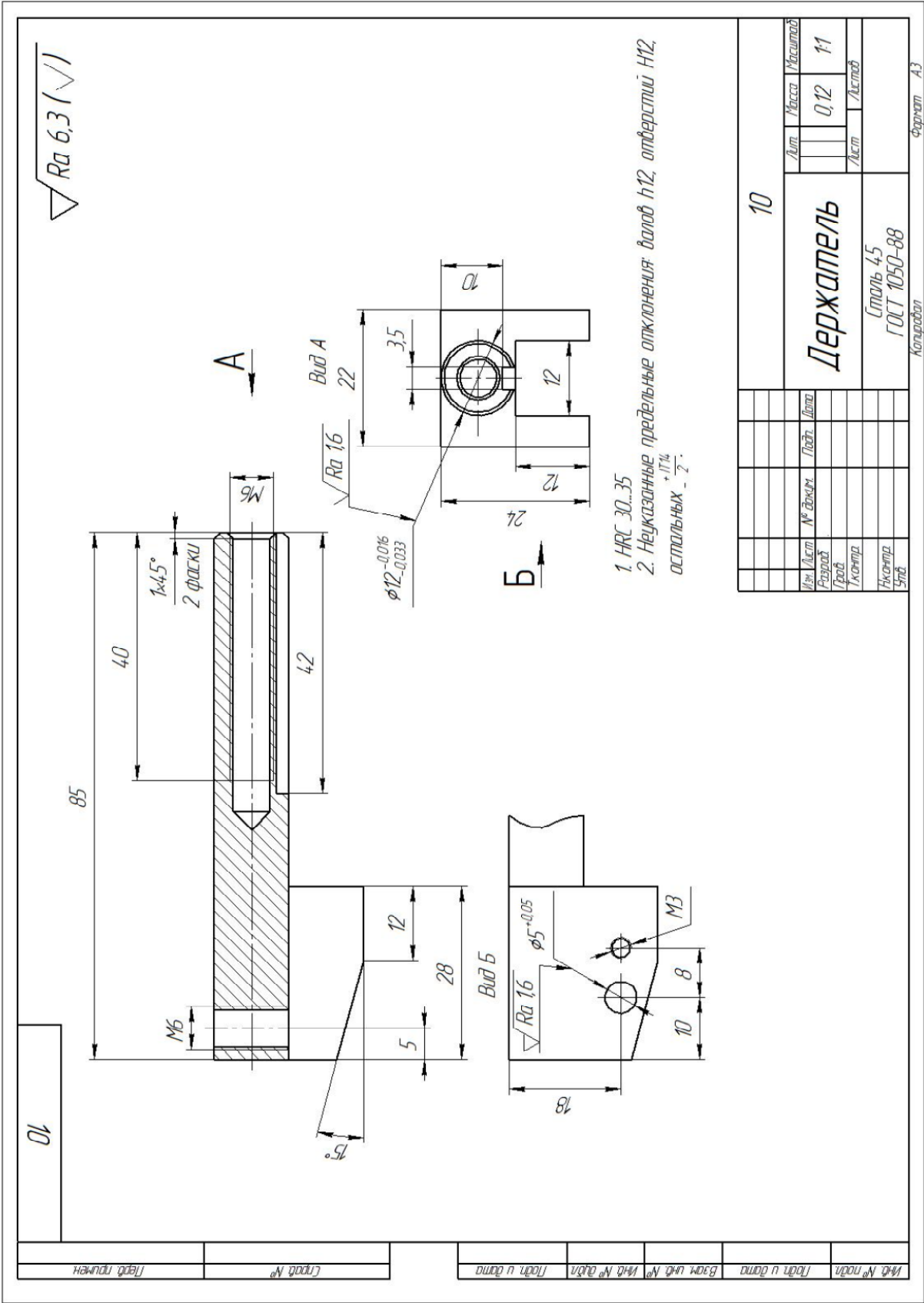
№ докум.	№ докум.	Подпись	Дата	Лист	Листов	07
Разработ.	Проверил.	Исполн.	Исполн.			
Валик задний				0,144	2-1	
Сталь 40Х ГОСТ 4543-71						Формат А3

15.23.92

Изд. № разра. Подпись и дата. Изм. № вкл. Подпись и дата. Изм. № вкл. Подпись и дата. Изм. № вкл. Подпись и дата. Изм. № вкл. Подпись и дата. Изм. № вкл. Подпись и дата.

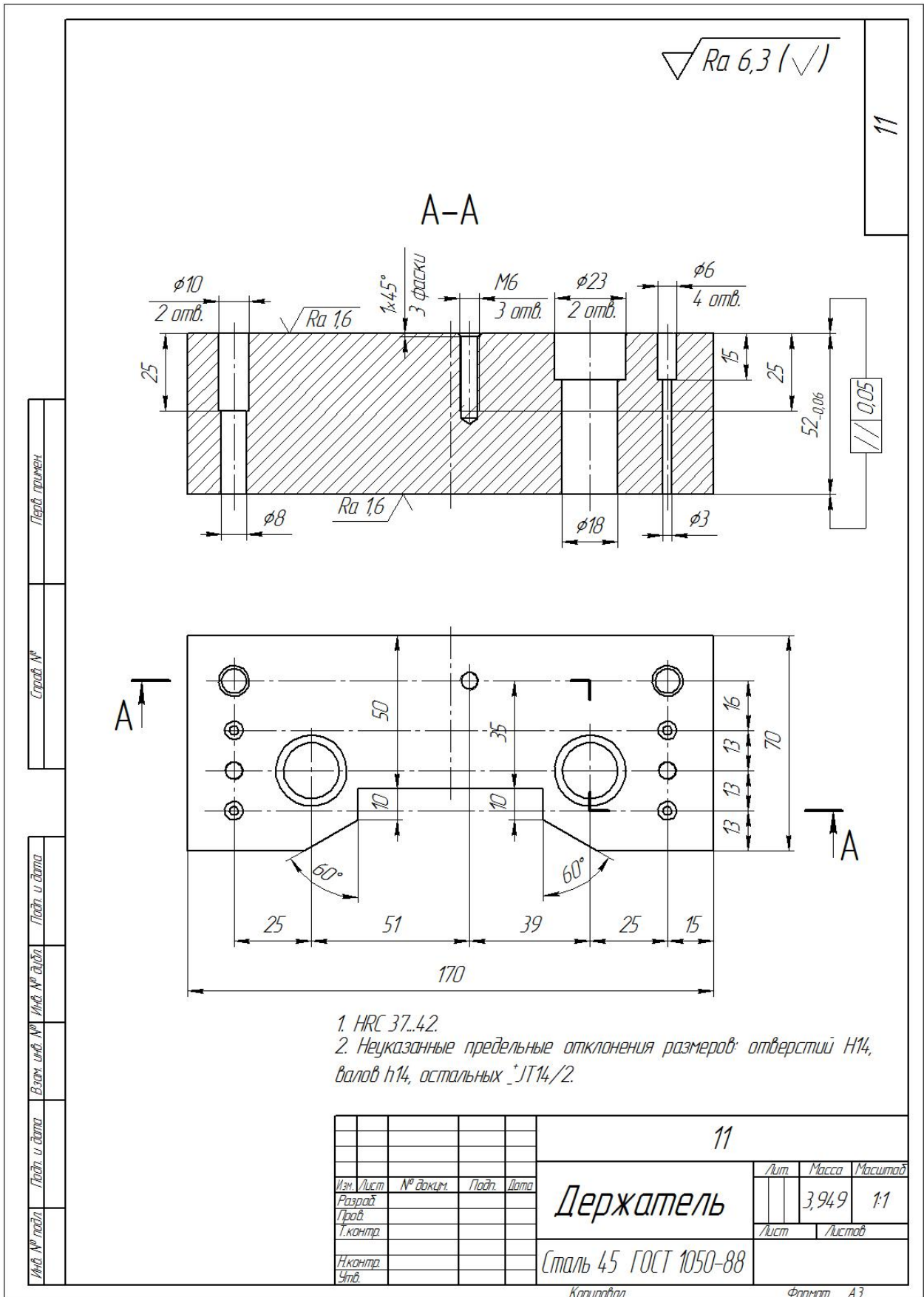






Лист	№ докум.	Подп.	Дата	Лист	Масса	Максимум
10				11	0.12	1.1
Разработ	Проект	Конструктор	Инженер	Специалист	Лист	Листов
Держатель				Сталь 45		
				ГОСТ 1050-88		
				Копировал		
				Формат А3		



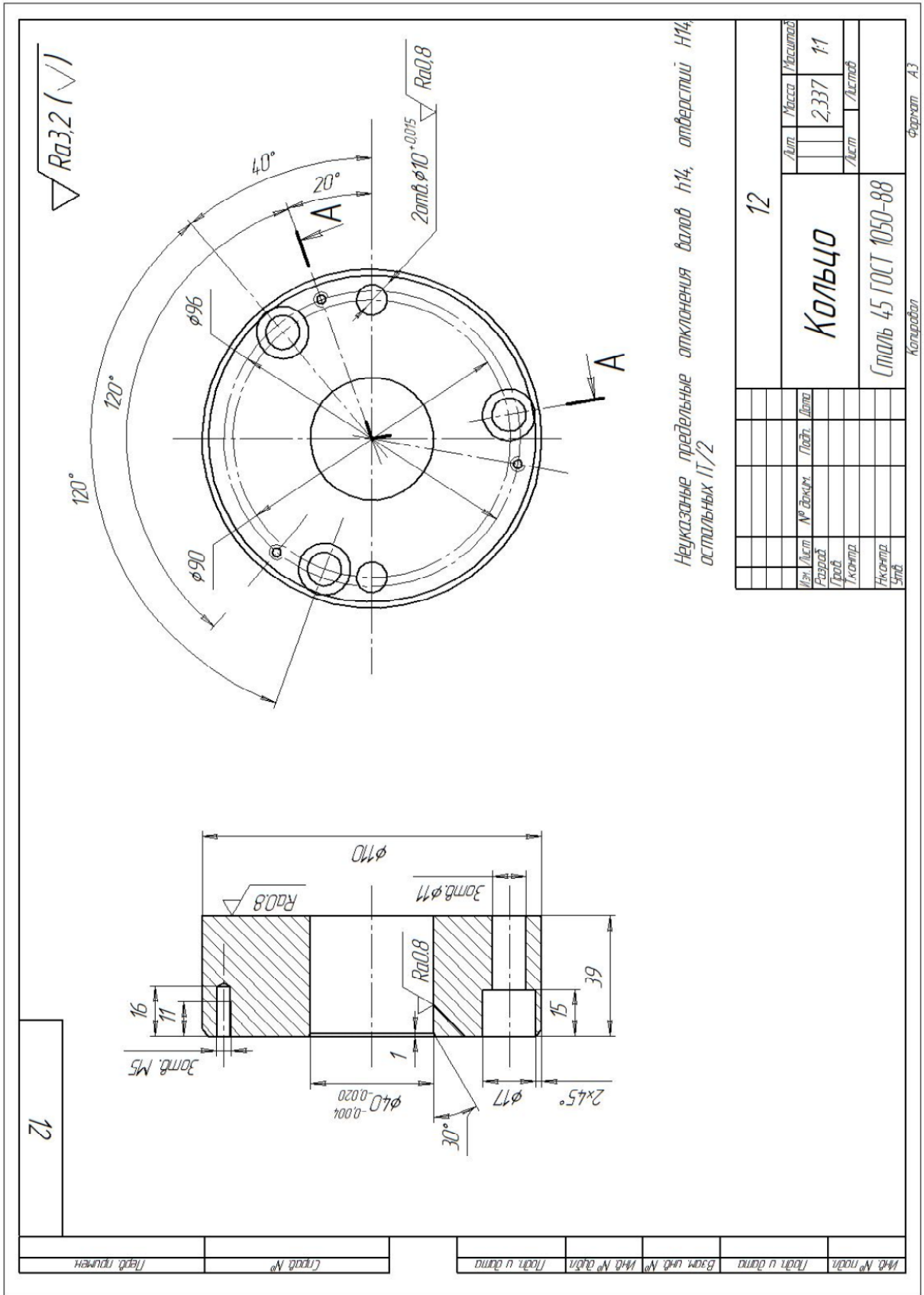


Листов промен
Строч. №
Лист и дата
Изм. №
Взам. отв. №
Лист и дата
Изм. №

1. HRC 37...42.
2. Неуказанные предельные отклонения размеров: отверстий H14, валов h14, остальных  $\pm$ IT14/2.

				11			
Изм.	Лист	№ док.им.	Подп.	Дата	Лит.	Масса	Масштаб
Разраб.						3,949	1:1
Проб.					Лист	Листов	
Т.контр.							
Н.контр.							
Утв.							
<b>Держатель</b>							
Сталь 45 ГОСТ 1050-88							
Копировал					Формат А3		

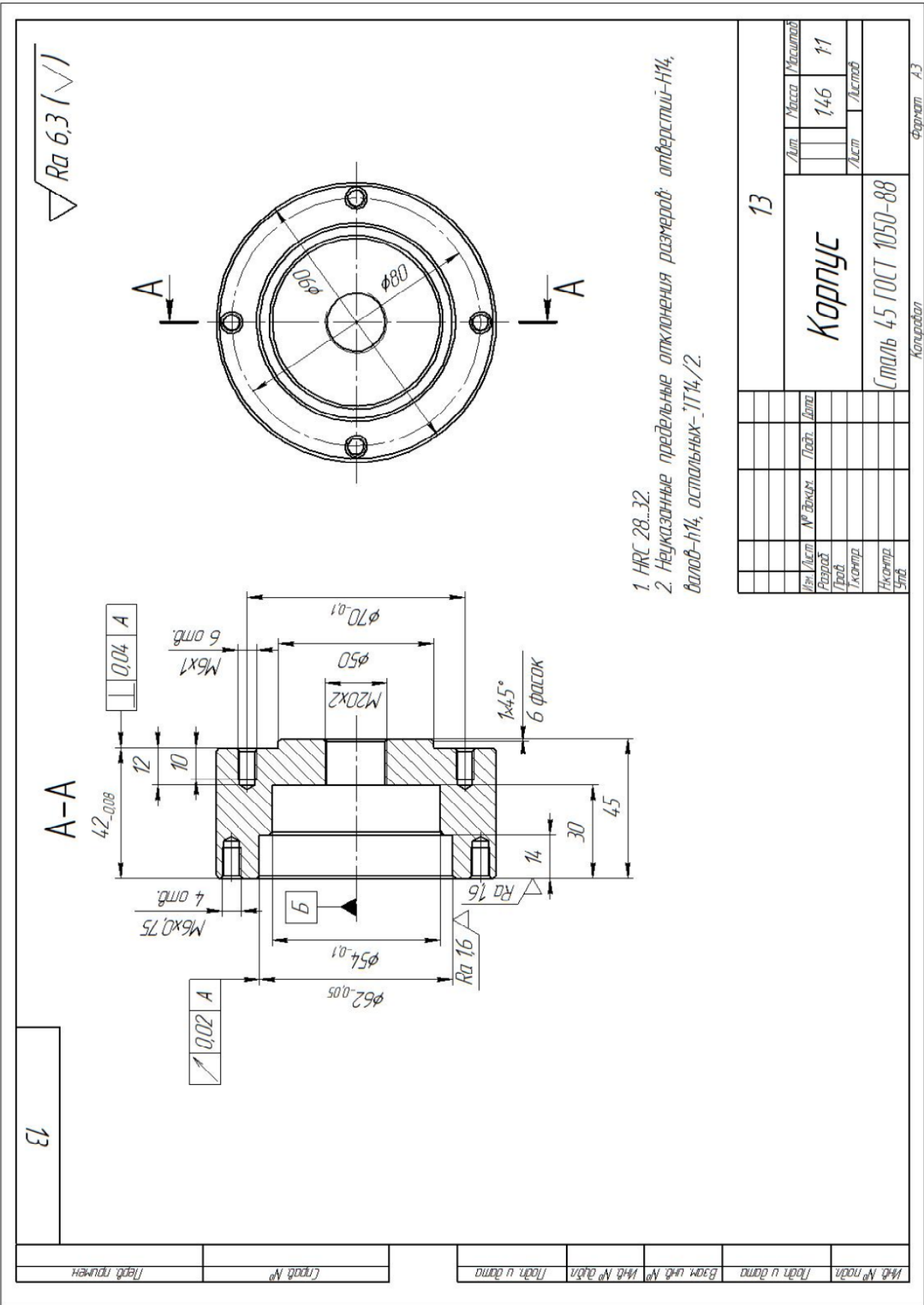




Неуказанные предельные отклонения валов h14, отверстий H14, остальных IT/2

12		12	
Кольцо		Лит	Масса
			2,337
		Лист	1/1
Сталь 45 ГОСТ 1050-88			
Копирова А.З.			

Инд. № подл.	Лист в докум.	Взам. инд. №	Инд. № подл.	Инд. № подл.	Лист в докум.	Лист в докум.	Лист в докум.
Сред. №	Лист в докум.						



- 1. HRC 28...32.
- 2. Неуказанные предельные отклонения размеров: отверстий-Н14, валов-н14, остальных - IT14/2.

		Лист		Масса	Масштаб
		№ докум.		146	1:1
		Подп.		Лист	Листов
		Разработ		Корпус	
		Инж.пр.			
		Исполн.			
		№ инв.		Сталь 45 ГОСТ 1050-88	
		Дата			

13

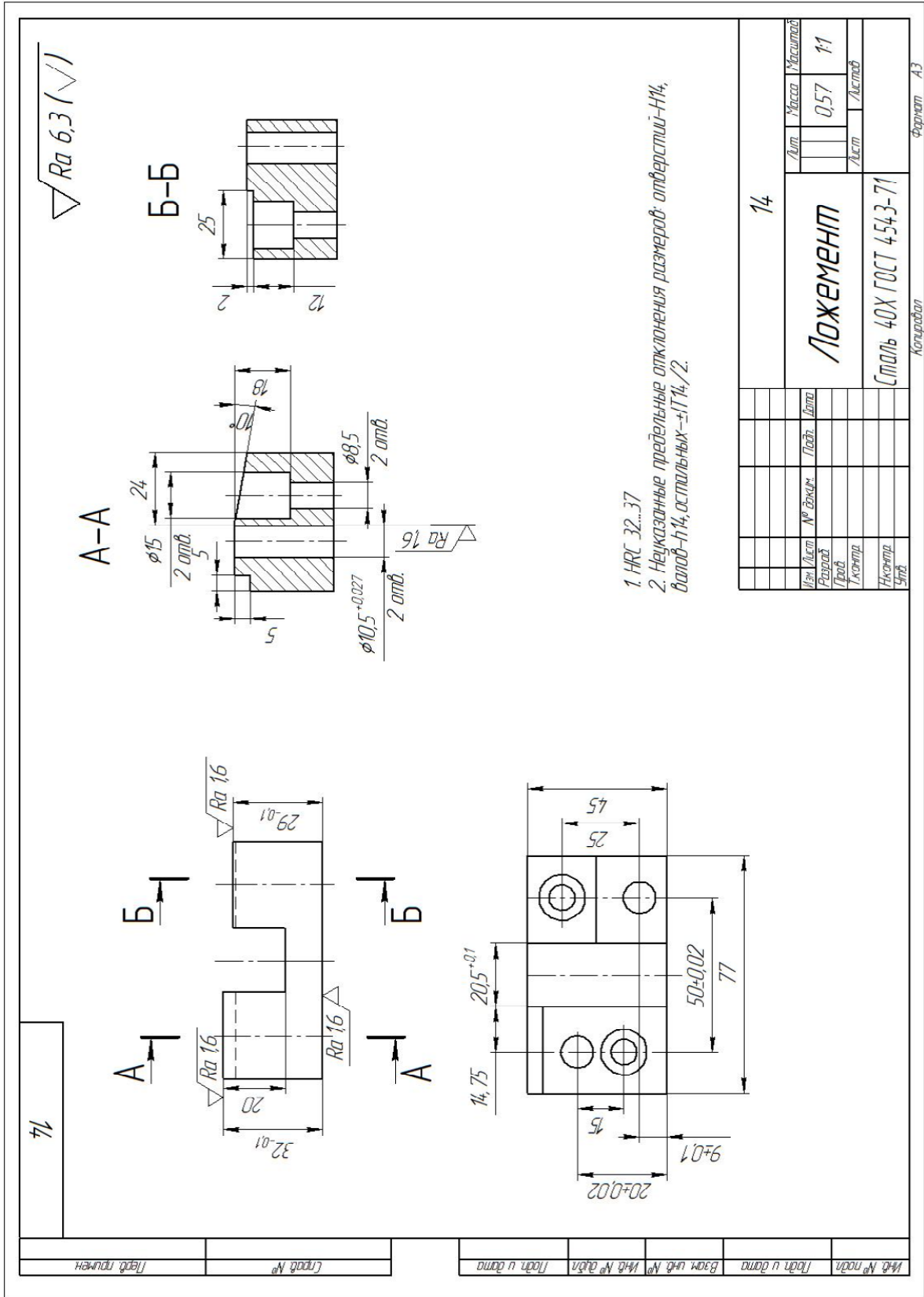
Формат А3

Корпус

Сталь 45 ГОСТ 1050-88

13

Инд. № работ	Подп. и дата	Взам. инд. №	Инд. № отд.	Инд. № инв.	Инд. № докум.	Исполн.	Лист



1. НРС 32...37
2. Неуказанные предельные отклонения размеров: отверстий—H14, валов—h14, остальных—IT14/2.

14		Лист		Масса		Упаковка	
				0,57		11	
Ложмент		№ докум.		Лист		Листов	
Сталь 40Х ГОСТ 4543-71		Разработ		Исполн		Провер	
Контрп		Исполн		Провер		Исполн	
Утв.		Исполн		Провер		Исполн	

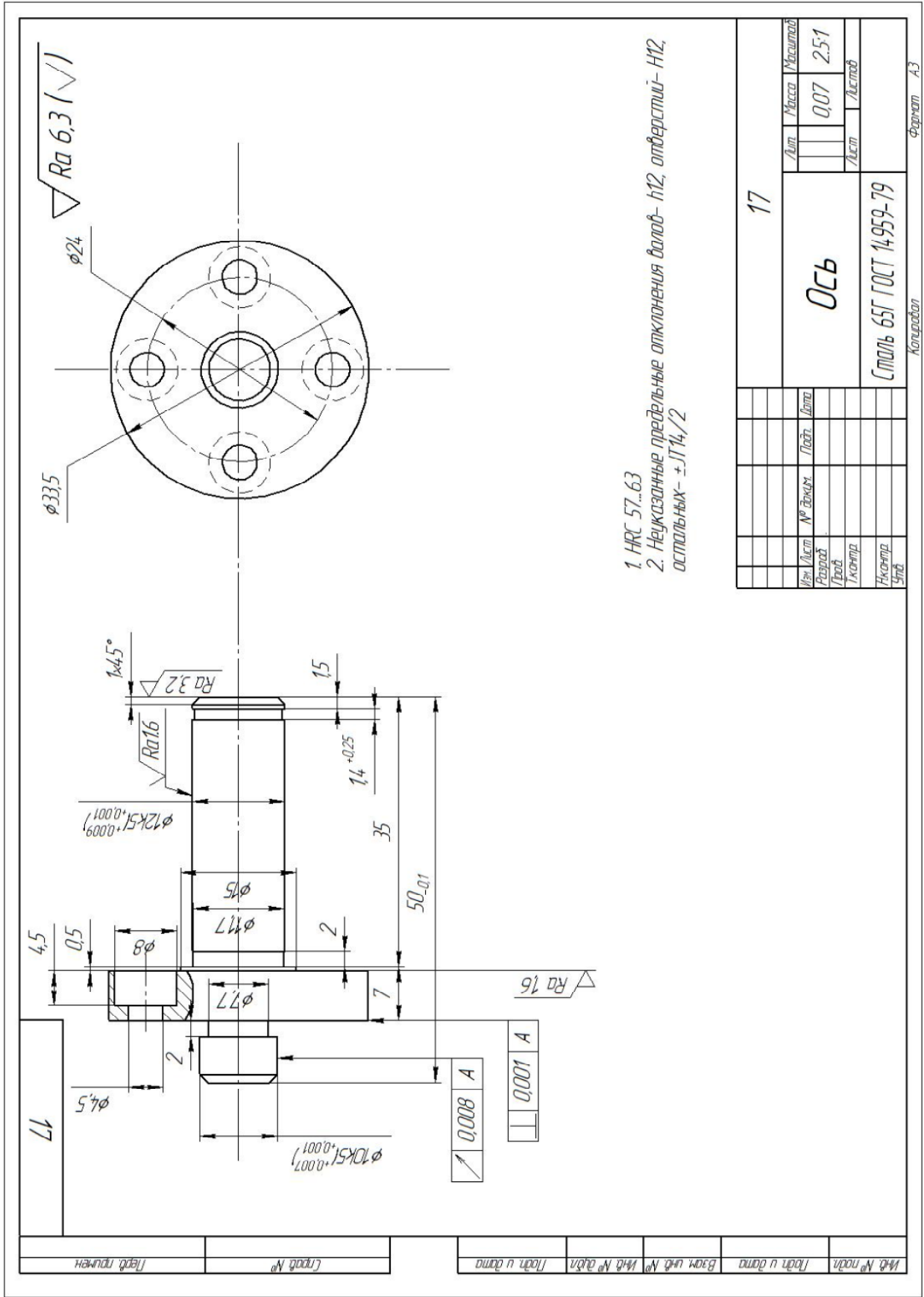
Формат А3

Копировал

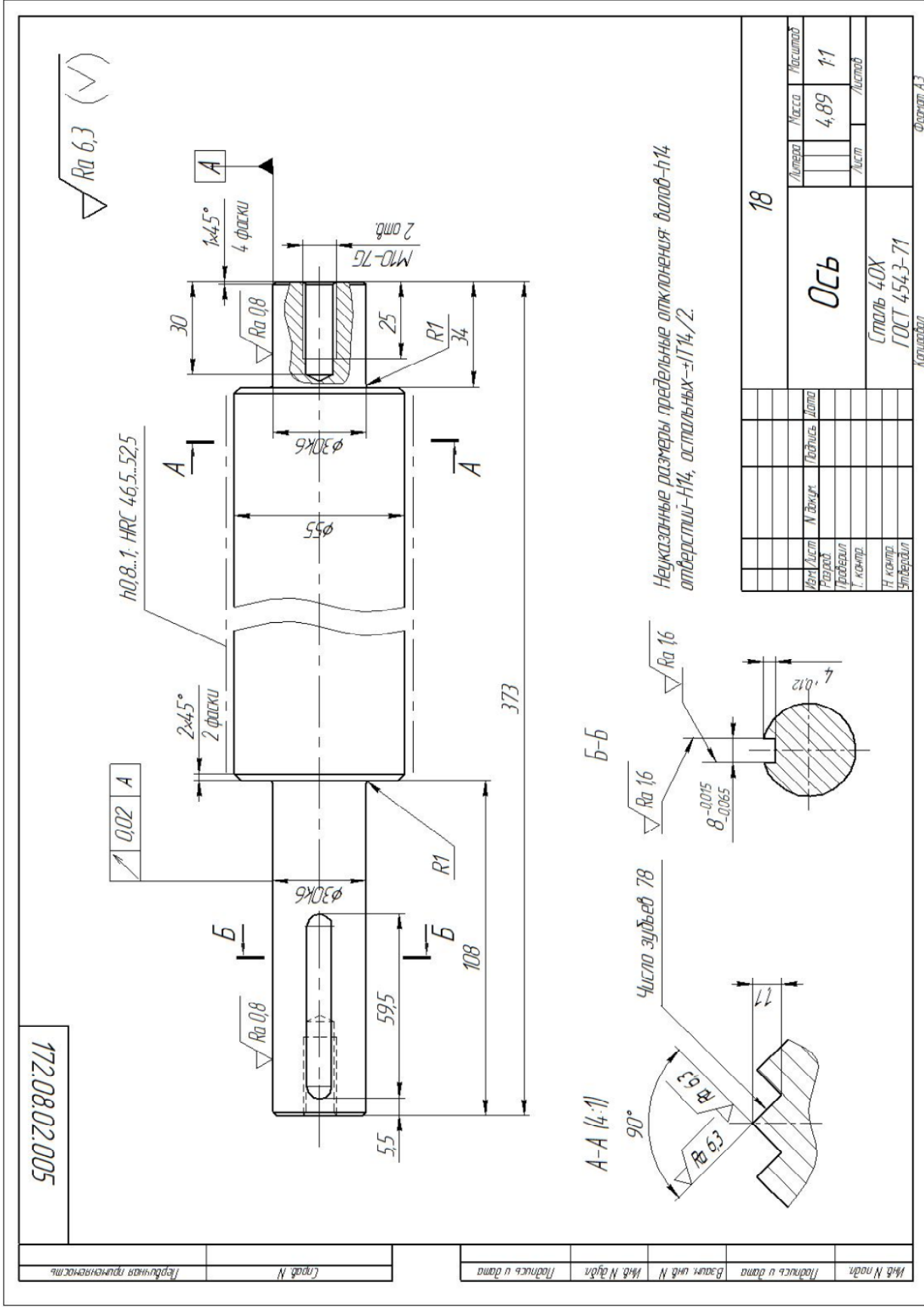
Изд. № подл.	Лист в дано.	Взам. утв. №	Изд. № утв.	Лист в дано.	Лист. №	Лист. получен.
--------------	--------------	--------------	-------------	--------------	---------	----------------



Первичная применяемость	8.1650-5403-25			
Спраб. N				
Подпись и дата				
Инв. N дубл.	<p>1. HRC 51..55.                  2. Неуказанные предельные отклонения размеров: отверстий - H14, валов - h14, остальных - <math>\pm IT14/2</math>.</p>			
Взаим. инв. N				
Подпись и дата	16			
Инв. N подл.	Изм./Лист	N докум.	Подпись	Дата
Н. контр.	Опора			
Утвердил	Сталь У8А ГОСТ 1435 - 74		Литера	Масса
			0,583	Масштаб
			Лист	1:1
			Листов	





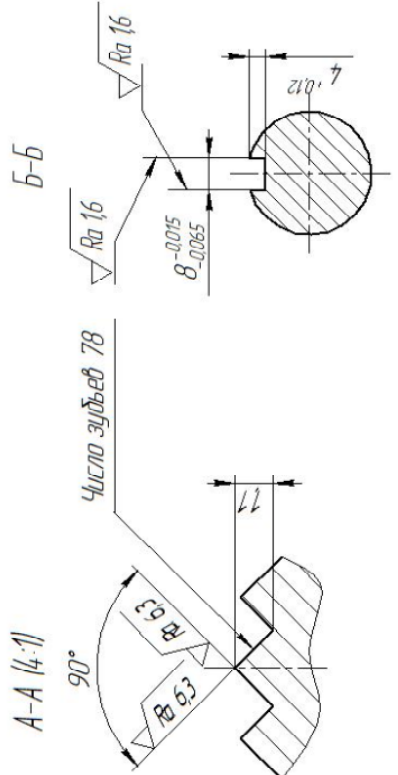
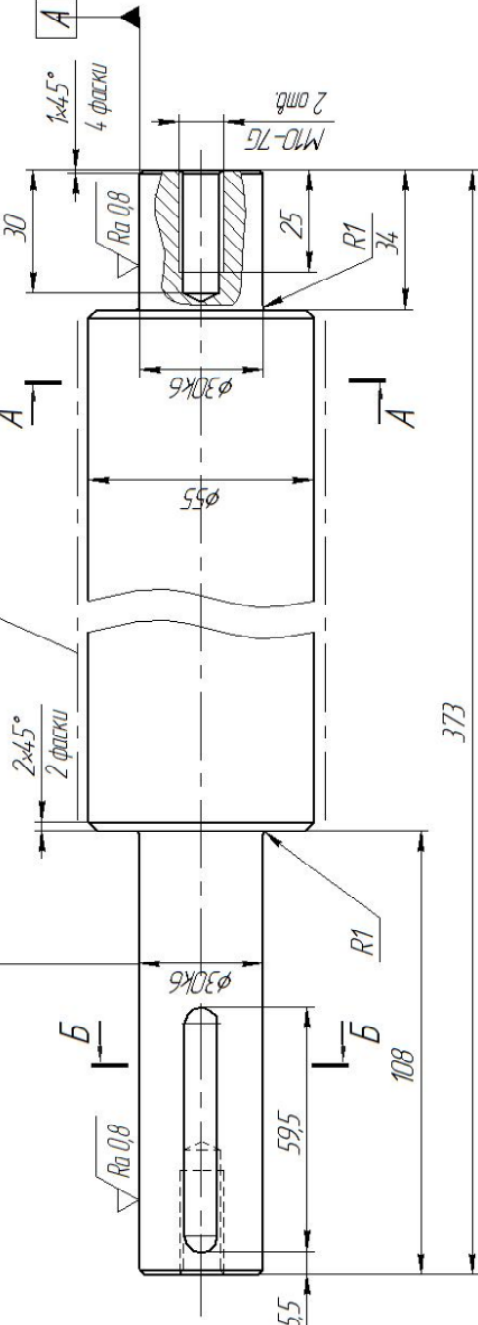


172.08.02.005

Ra 6,3 (✓)

0,02 A

h0,8...1; HRC 46.5...52.5



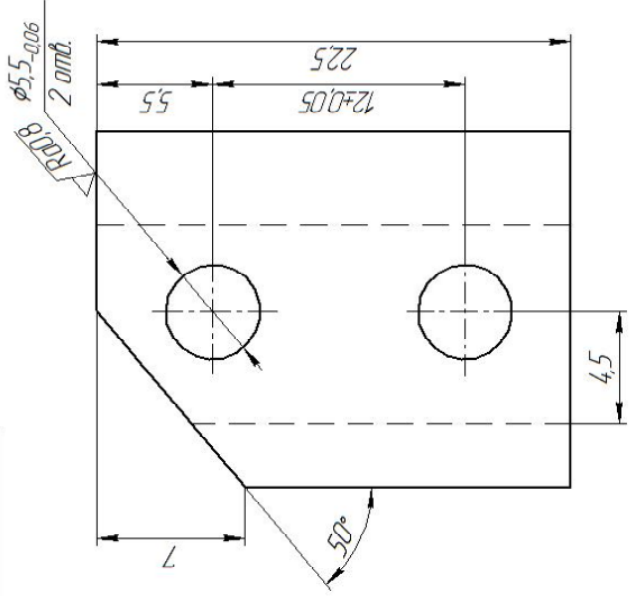
№ лист	№ докум	Подпись	Дата	Ось	Лист	Листов	Масса	Листов	Масса
1									
Проверил				Сталь 40Х ГОСТ 4543-71	18				
И. констр.					Копировать				
И. констр. Утвердил					Формат А3				

Изд. № подл. Подпись и дата  
Изд. № док. Подпись и дата  
Взвеш. ишт. №  
№ док. № док.  
Лист №

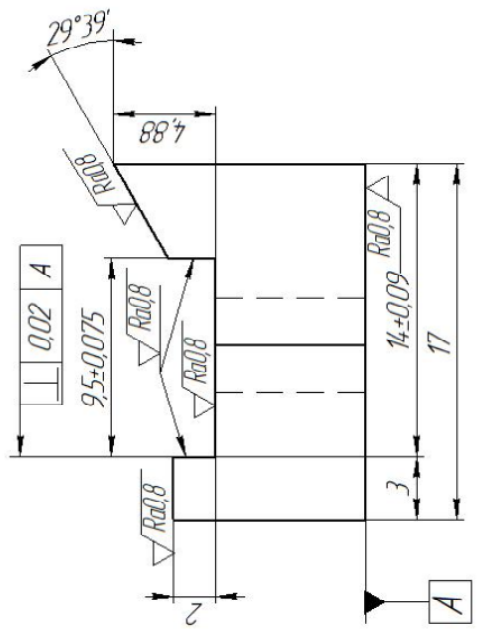
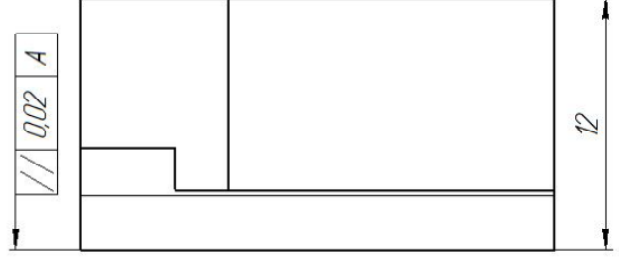
Техническая информация



8.67314-00-009



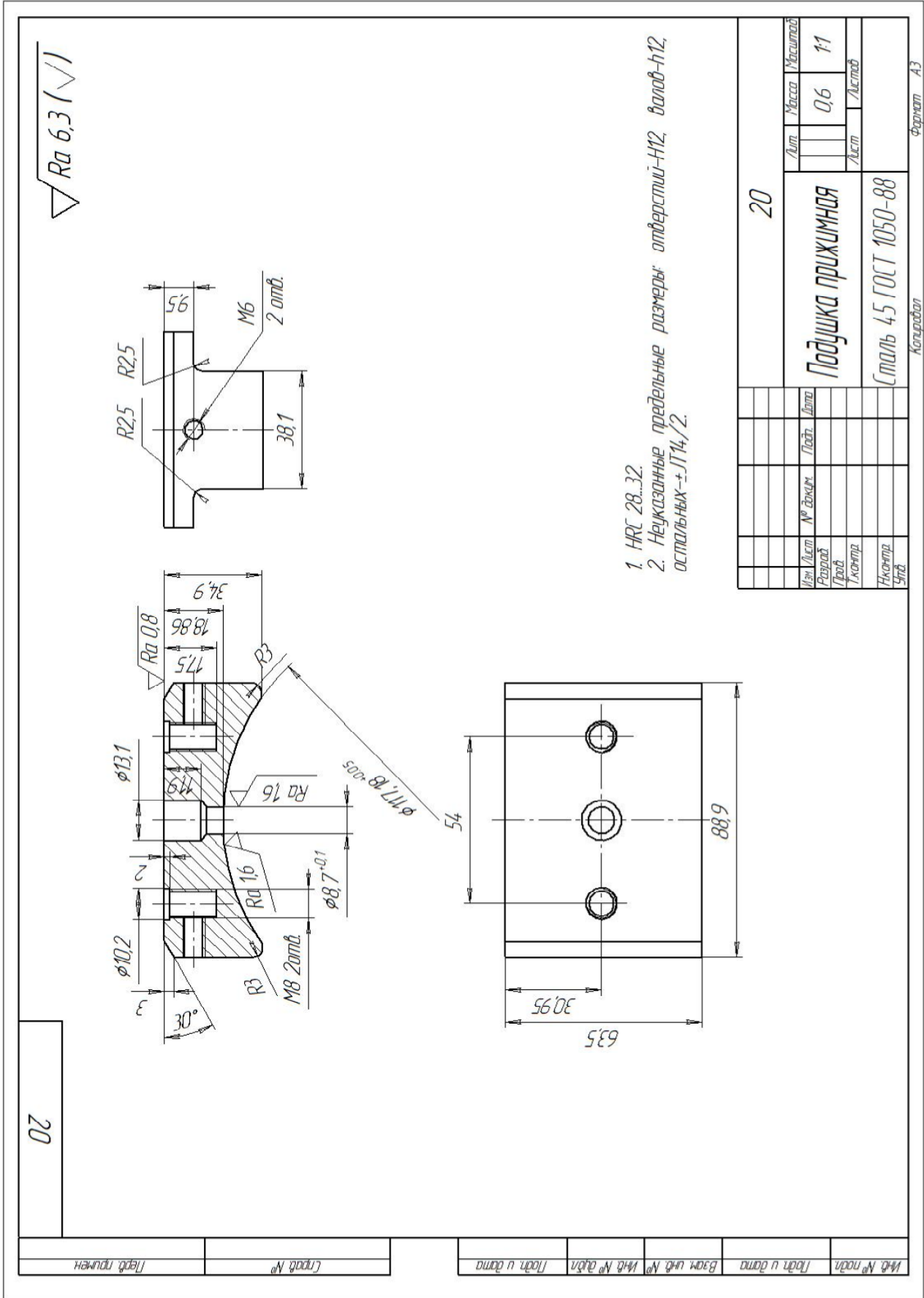
$\sqrt{Ra\ 6,3\ (\checkmark)}$

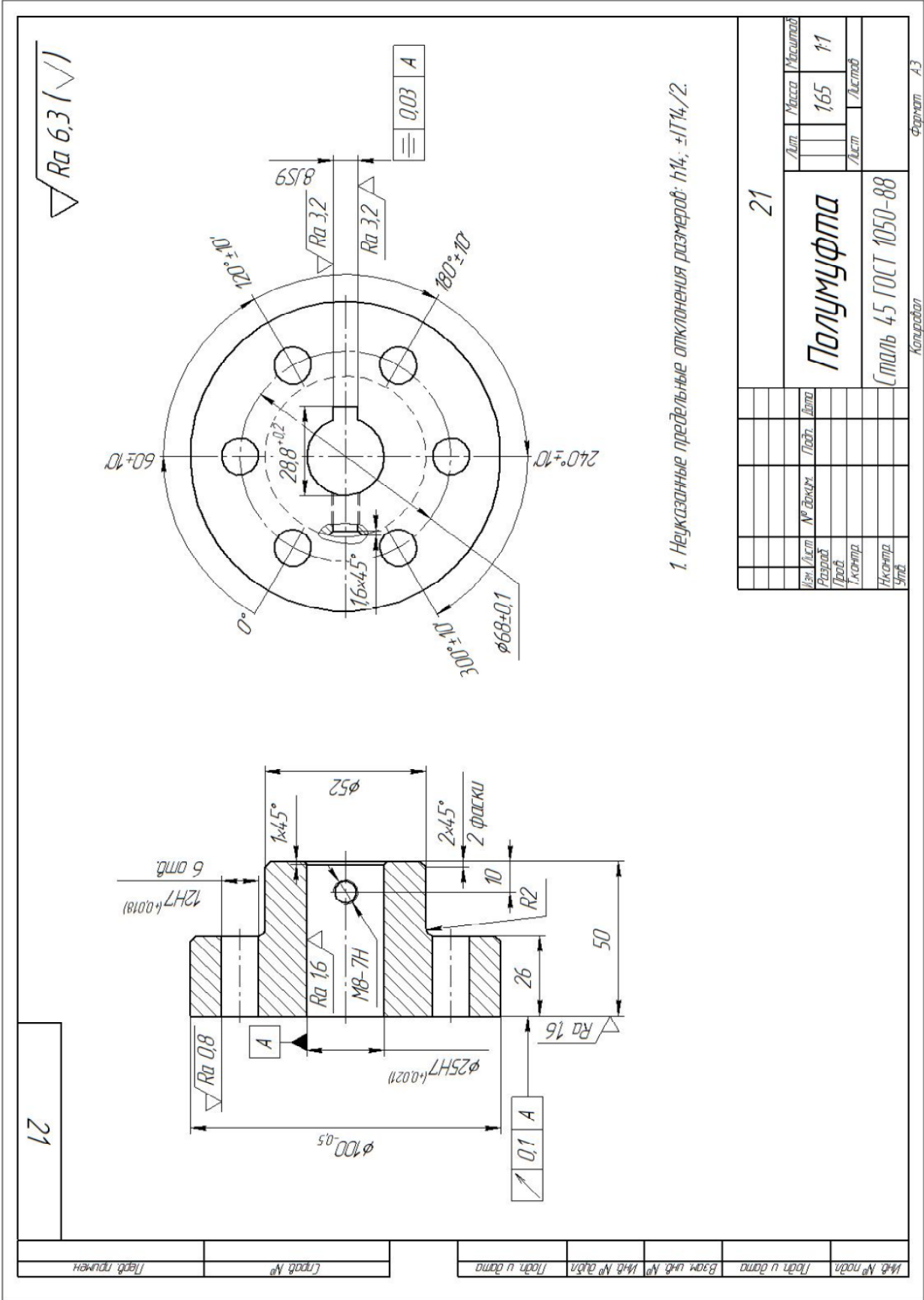


- 1 HRC 37..42.
- 2. Неуказанные предельные отклонения размеров: отверстий—H14, валов—h14, остальных—IT14/2.

19			Лист	Масса	Масштаб
Планка			0,02	5:1	
Сталь 45					
ГОСТ 1050-88					
Изм./Лист	№ докум.	Годпись	Дата	Лист	Листов
Рисовал					
Т. контр.					
Н. контр.					
Эксперт					

Изм. N подп.	Подпись и дата	Изм. N экз.	Изм. N экз.	Взам. изм. N	Изм. N экз.	Стор. N	Лист	Листов





1. Неуказанные предельные отклонения размеров:  $h14, \pm IT14/2$ .

21		Лист	Масса	Масштаб
Полиумфта		Лист	165	1:1
Сталь 45 ГОСТ 1050-88		Лист		
Копирдаг		Лист		
Формат А3		Лист		

21

Лист измен

Спроб №

Лист в дета

Лист в дета

Лист в дета

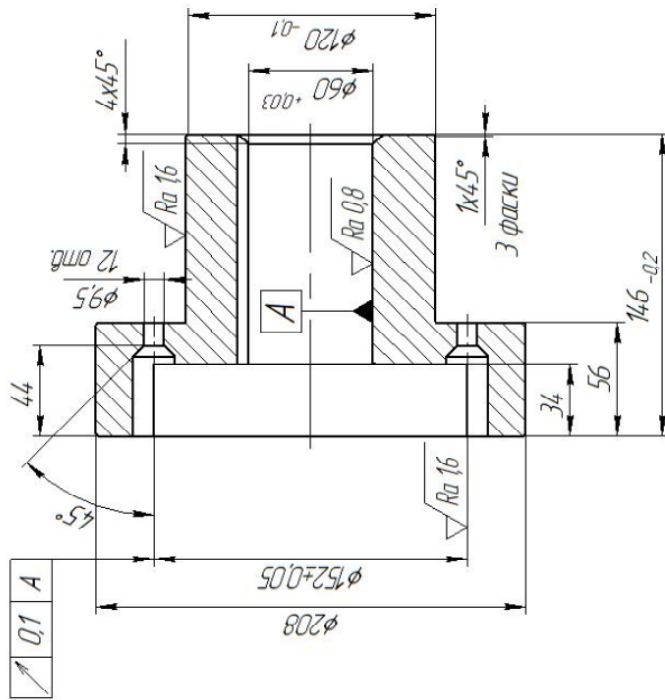
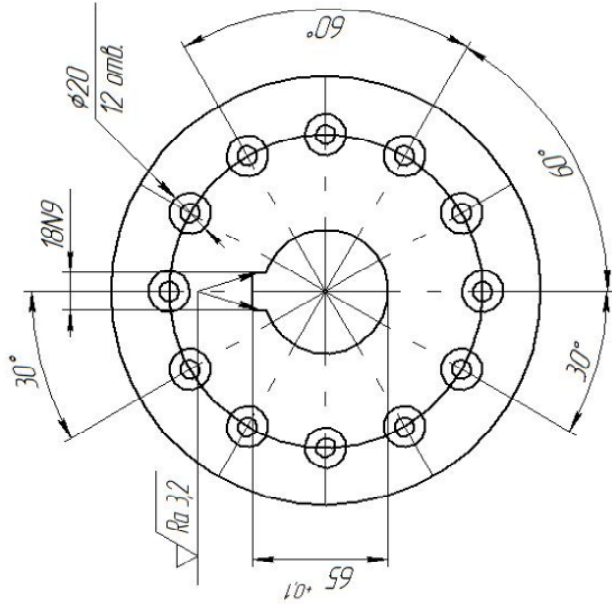
Лист в дета

Лист в дета

Лист в дета

371051.003

$\sqrt{Ra\ 6,3}$  (✓)



1. HRC 28...32.

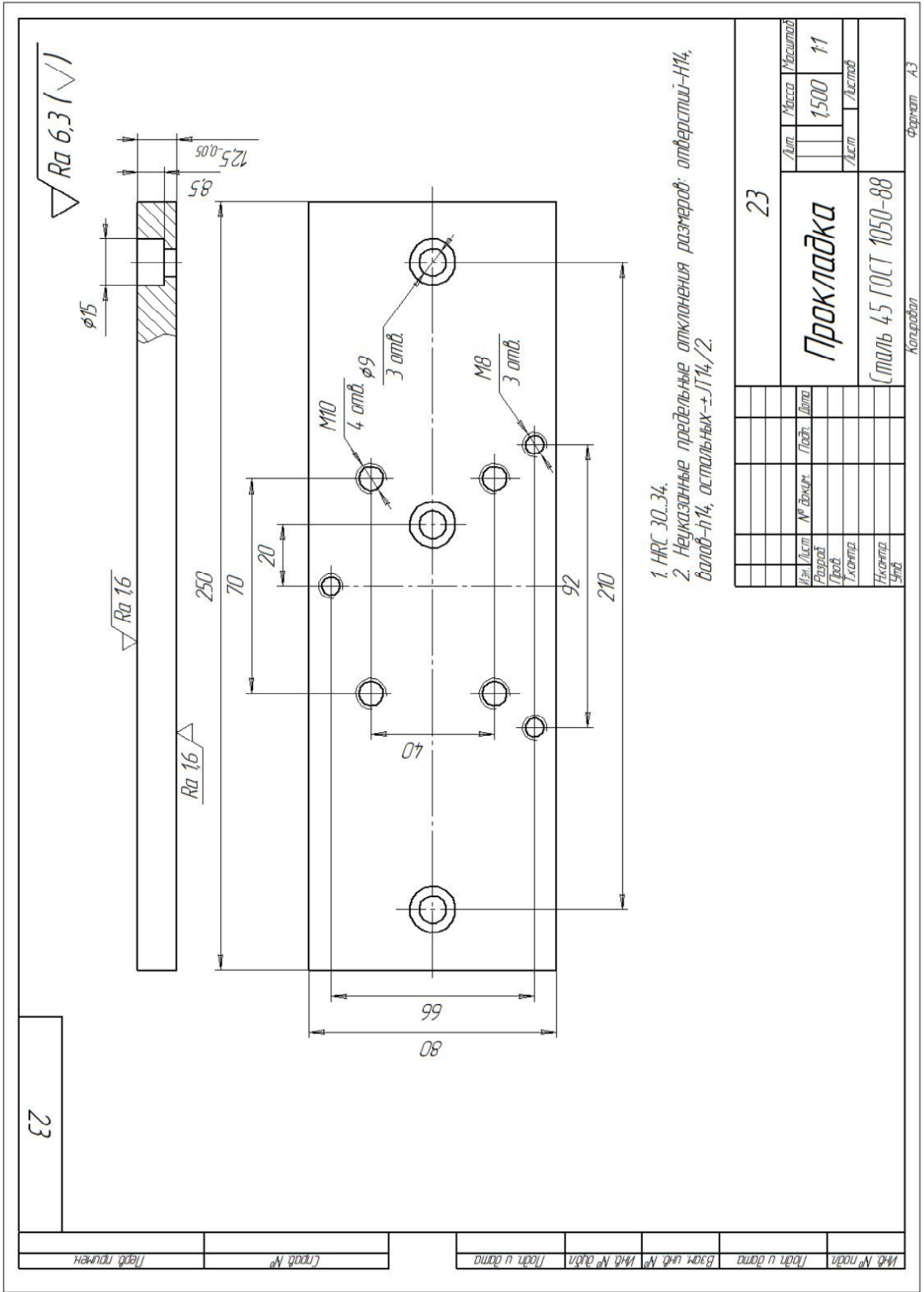
2. Указанные предельные отклонения размеров: отверстий—H14, валов—h14, остальных—IT14/2.

№м/лист	№ докум.	Листов	Дата	22	Листов	Масса	Масштаб
Разработ	Проверил	Т. констр.	Т. констр.				
Утвердил				Полумуфта			
				Сталь 45			
				ГОСТ 1050-88			

Копировать Формат А3

Изд. № подл.	Подпись и дата	Взам. инв. №	Изд. № подл.	Подпись и дата

Исполнительная принадлежность	Граф. №



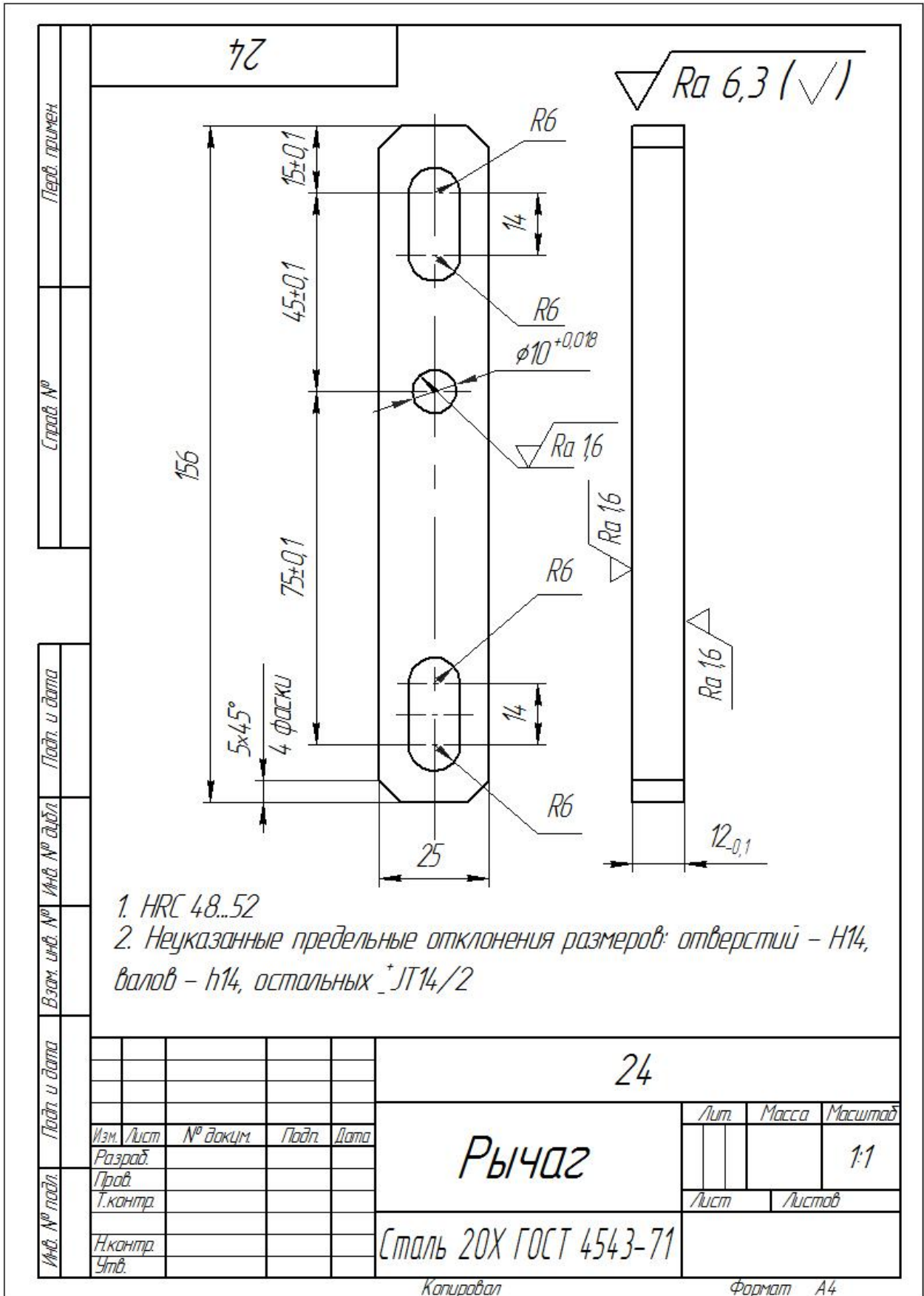
1. НРС 30...34.
2. Неуказанные предельные отклонения размеров: отверстий—H14, валов—h14, остальных—±IT14/2.

23

Инв. № подл.	Лист и дата	Взам. инв. №	Инв. № д/изл.	Инв. № д/изл.	Лист	Масса	Масштаб	
						1500	1:1	
Разработ.	Провер.	Технича.	Нормир.	Смет.	Лист	Листов		
Прокладка							23	
Сталь 45 ГОСТ 1050-88								

Формат А3

Копирайтер



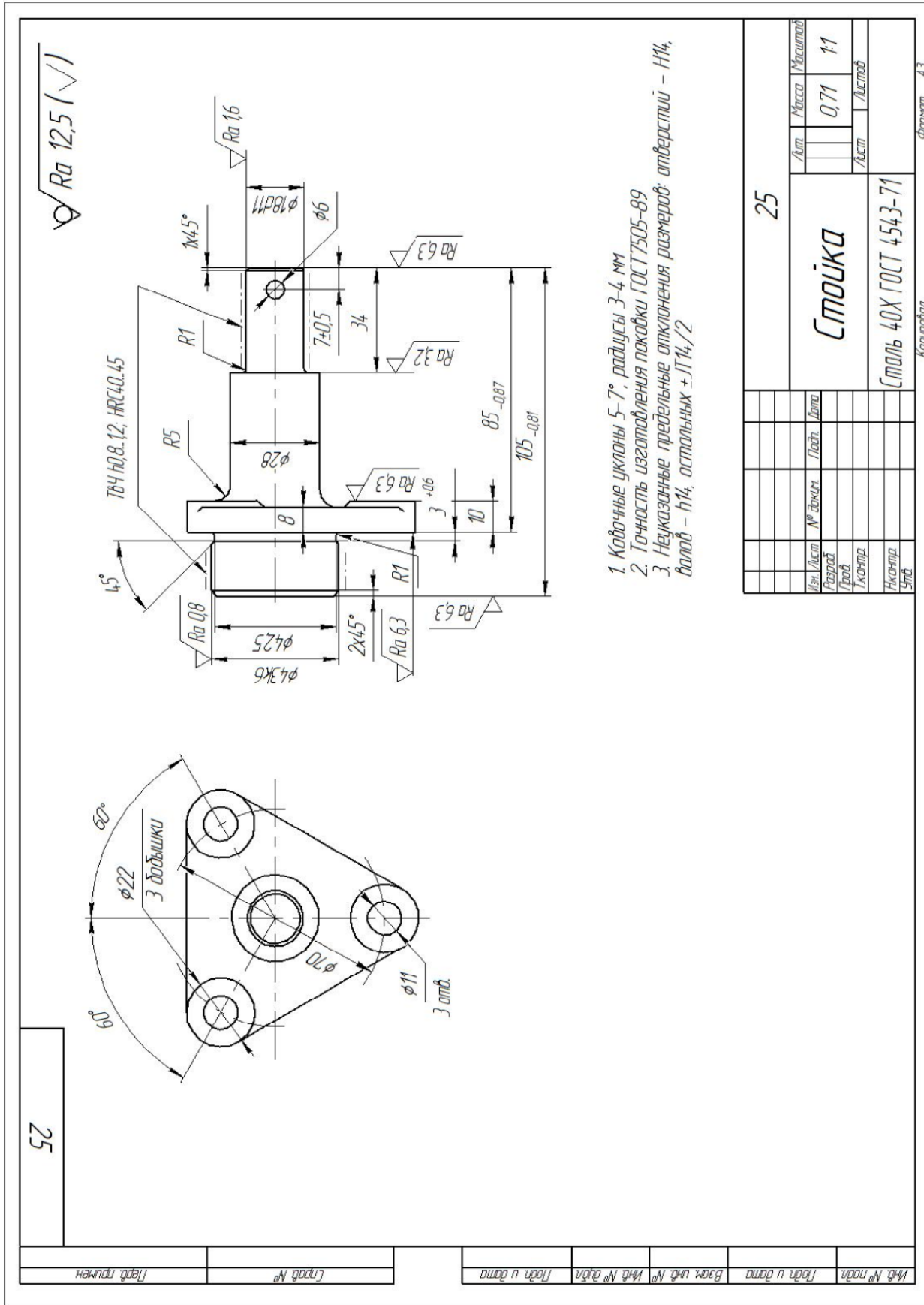
Изм. № подл.	Подп. и дата	Взам. инв. №	Инв. № дубл.	Подп. и дата	Склад. №	Перв. примен.
Разраб.						
Пров.						
Т.контр.						
Н.контр.						
Утв.						

24				Лист	Масса	Масштаб
Рычаг						1:1
Сталь 20Х ГОСТ 4543-71				Лист	Листов	

Копировал

Формат А4





25

Ra 12.5 (✓)

- 1. Ковочные уклоны 5-7°, радиусы 3-4 мм
- 2. Точность изготовления поковки ГОСТ7505-89
- 3. Неуказанные предельные отклонения размеров: отверстий - Н14, валов - h14, остальных ±IT14/2

25		
<b>Стойка</b>		
Сталь 40Х ГОСТ 4543-71		
<i>Копировал</i>		
<i>Формат А3</i>		

Изм. №	Испол.	№ звена	Год	Дата
Разраб.				
Тран.				
Инж-пр.				
Нач. отд.				
Уд.				
Лит.	Масса	Масштаб		
	0.71	1:1		
Лист	Листов			

Изм. № подл. Подп. и дата. Взам. инд. №. Инд. № подл. Ионд. № подл. / Ионд. и дата. Ионд. № подл. / Ионд. и дата. Ионд. № подл. / Ионд. и дата.

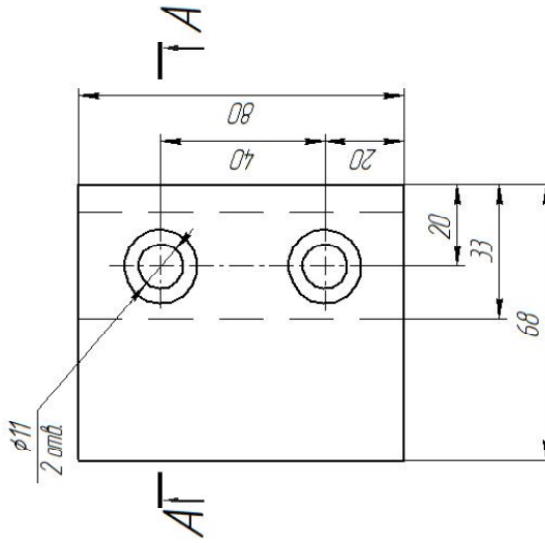
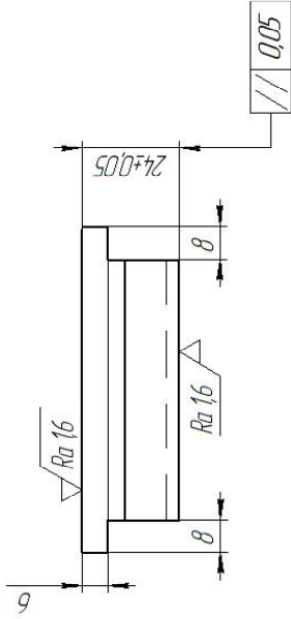
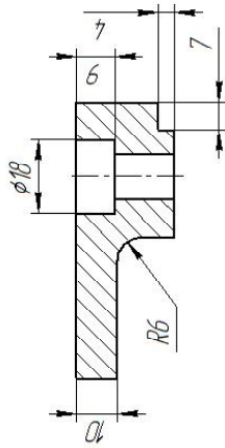




6-2845-0591

$\sqrt{Ra\ 6,3}$  (✓)

A-A

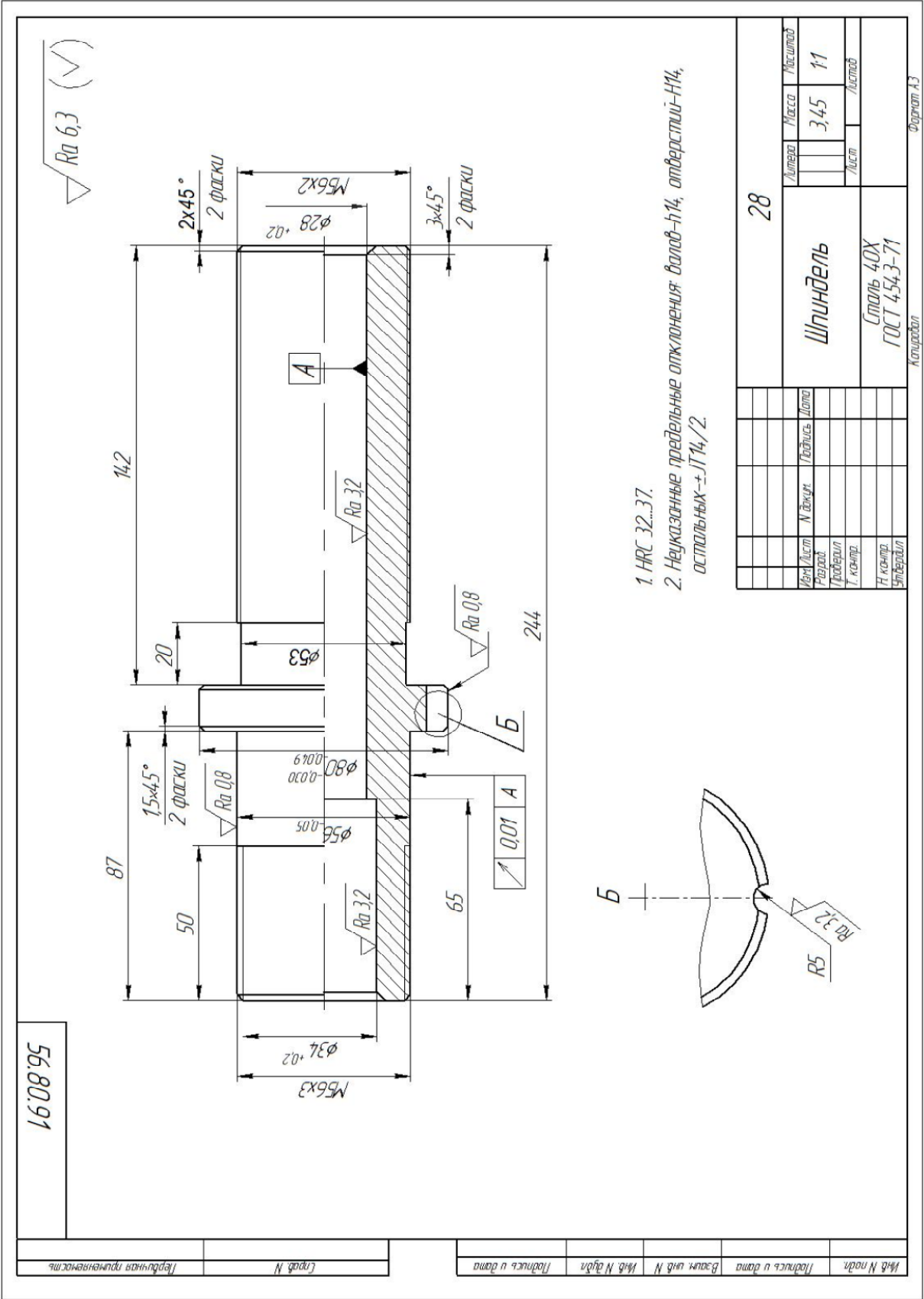


1. НРС 28,32
2. Неуказанные предельные отклонения размеров: отверстий—H14, валов—h14, остальных—IT14/2.

Изм./Лист	№ докум.	Год	Лист	Масса	Масштаб
Взвод				0,554	1:1
Грив					
Технпр.					
Исполн.					
Упр.					
				27	
				Фиксатор	
				Сталь 45 ГОСТ 1050-88	

Копировал Формат А3

Изм. №	Издн и дата	Взам. инж.	Издн. №	Издн и дата	Спроб. №	Лист притен



**Шпindelь центральный**

1. Центрировать h 0.15..0.3 мм HRC 59..63.  
 2. Зубья от цементации предохранить.  
 3. Неуказанные предельные отклонения валов h14, остальные  $\pm \frac{IT14}{2}$ .

Модуль	т	1
Число зубьев	z	37
Нормальный исходный конус	-	ГОСТ 13755-81
Коэффициент смещения	x	0
Степень точности по ГОСТ 1643-81	-	8-B
Длина общей нормали	W	13,802
Допуск на колебание длины общей нормали	Vw	0,011
Допуск на направление зуба	Fe	$\pm 0,010$
Делительный диаметр	d	37
Допуск на радиальное биение зубчатого венца	Fr	0,021
Обозначение чертёжа сопряженного колеса		

№ п/п	№ подл.	Подп. и дата	Взам. инж. №	Инж. № подл.	Подп. и дата
1					
2					
3					
4					
5					
6					
7					
8					
9					
10					
11					
12					
13					
14					
15					
16					
17					
18					
19					
20					
21					
22					
23					
24					
25					
26					
27					
28					
29					
30					
31					
32					
33					
34					
35					
36					
37					
38					
39					
40					
41					
42					
43					
44					
45					
46					
47					
48					
49					
50					
51					
52					
53					
54					
55					
56					
57					
58					
59					
60					
61					
62					
63					
64					
65					
66					
67					
68					
69					
70					
71					
72					
73					
74					
75					
76					
77					
78					
79					
80					
81					
82					
83					
84					
85					
86					
87					
88					
89					
90					
91					
92					
93					
94					
95					
96					
97					
98					
99					
100					

Копировал: \_\_\_\_\_ Формат: А3

